



¡Hola a todos!
Me llamo Juana Francés, soy la mujer de Pablo Serrano, el escultor al que está dedicado este Museo. Hoy os voy a acompañar para que conozcáis sus esculturas, pero antes creo que os interesaría saber algo sobre la vida de Pablo.

Nació en 1908 en Chillán, un pueblecito de Teneal. Y a los seis años se trasladó a Zaragoza para aprender carpintería junto a su abuelo, que era maestro capataz en este edificio. Con sólo doce años viajó a Barcelona para comenzar sus estudios de escultura y a los veintuno se fue a Argentina y luego a Uruguay, lugar donde empezó a desarrollar su lado más creativo.

Pablo y yo nos conocimos en 1956 en Madrid, donde nos quedamos a vivir. Gracias a una beca que le concedieron nos fuimos de viaje por toda Europa, así fue como conocimos los estilos artísticos más importantes de la época. Pablo Serrano fue conocido en todo el mundo gracias a sus obras, participó en la Bienal de Venecia, dónde quedó segundo y recibió premios tan importantes como el Príncipe de Asturias de las Artes.

Eso fue su vida hasta 1985. Ahora podemos disfrutar de su obra ¿venís conmigo?

Estas obras son retratos de amigos, familiares o personas a las que Pablo Serrano admiraba. Los retratos son exagerados, muy grandes y algo deformes, pero Pablo lo hace así para enseñarnos la forma de ser de la persona retratada, su personalidad.

Además de realista o no realista hoy obras que no se parecen en nada a la realidad. Son obras abstractas, como este cuadro de Juana Francés. Pablo Serrano también hizo esculturas abstractas ¡mira, mira...!

Foto tu foto



Dibújate



INTERPRETACIONES DEL RETRATO

¡Observa tu foto es un retrato realista porque es igual que la realidad, tu dibujo es no realista porque sólo se parece a la realidad.

¿De qué tipo crees que es el retrato de Antonio Machado?

IAA SERRANO
Instituto Aragonés de Artes y Cultura Contemporáneas

Horario:

Martes a sábado: 10-14 h / 18-21 h
Domingo y festivos: 10-14 h
Lunes no festivos cerrado.
Días 1 de enero, 1 de mayo, 24, 25 y 31 de diciembre cerrado.

Contacto:

Tel 0034 976 28 04 59
0034 976 28 08 60

mpabloserrano@aragon.es
www.iaacc.es
www.museopabloserrano.es

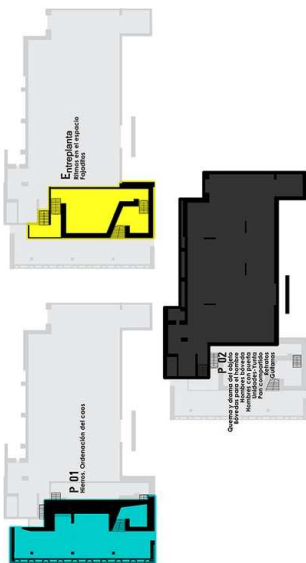
@IAACC_PSERRANO
IAACC Pablo Serrano

Club de jóvenes artistas:

Inscripciones en
www.iaacc.es/didactica/infantil



Gobierno de Aragón
Universidad Católica de Aragón



CONSEJOS PARA LA VISITA

- | | |
|--|--|
| <p>ADULTOS</p> <ul style="list-style-type: none"> • Emplea la visita por donde quieras, o mira el plano para seguir un orden. • En el IAACC Pablo Serrano los niños pueden hablar y hacer preguntas, déjales expresarse. • Agáchate para ver las obras desde tu perspectiva. | <p>NIÑOS</p> <ul style="list-style-type: none"> • Tómate tu tiempo para ver las esculturas. • Acércate a las obras sin tocar sus pedestales. (Recuerda! las obras se tocan con los ojos). • Rodea las esculturas para fijarte en todos sus detalles. |
| <p>PARA TODOS</p> <ul style="list-style-type: none"> • Distiñudal! No hace falta ser un experto para hablar sobre lo que ves. Interpretad lo que queráis de cada pieza y quedaos con lo que más os guste. • Preguntad al personal del Museo si tenéis dudas. | |

HIERROS O LA ORDENACION DEL CAOS

Pablo Serrano utilizó material de escombros (Como hierros, clavos, mallas metálicas, etc.) para hacer estas esculturas abstractas (no se parecen a la realidad) que representaban el orden.

En esta escultura de Pablo Serrano ¿qué figuras geométricas ves? Guárdalas en tu memoria. Ahora imagina que no hay cámaras ni vigilantes y puedes reorganizar las piezas ¿cómo sería tu ordenación del caos?

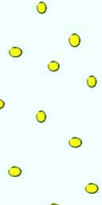


RITMOS EN EL ESPACIO

Pablo Serrano realizaba dibujos en forma de garabato que expresaban sentimientos hacia la escultura. ¿No os parece que haya hecho estos dibujos en el aire?, realmente las esculturas de hierro están colgadas del techo, se mueven y giran. Para verlas bien tienes que tumbarte, probarlo ¡es divertido!

¿Te has fijado en que un garabato puede convertirse en una escultura? Une los puntos para crear tu ritmo en el espacio. También puedes probar a dibujar un garabato al ritmo de la música como hacía Pablo.

Al ver los bocetos ¿sabrías decir que tipo de música escuchaba Pablo al hacerlas?



DRAMA Y QUEMA DEL OBJETO



Pablo Serrano introducía varillas de hierro en los bordes de un cajón de madera y luego lo quemaba. Así la madera se destruía y sólo quedaban los hierros, gracias a los que podemos imaginar el cajón de madera que ya no existe. ¿Puedes imaginar el cajón que ya no está? Pablo llamaba a esto "presencia de la ausencia".



En estas imágenes puedes ver el objeto antes y durante su quema. Como ves la parte interior va desapareciendo poco a poco.

HOMBRES BÓVEDA HOMBRES CON FUERTA BÓVEDAS PARA EL HOMBRE

Esta es una escultura muy especial, representada a mujer embarazada por eso sus formas son redondeadas. Si te fijas verás que tiene una puerta para proteger su interior, al abrirse aparece una luz brillante que anuncia la nueva vida que nace.

El exterior es rugoso, si pudieras tocarlo notarías arrugas, huecos, bultos; y el interior esta pulido, como cuando tocas una canica.



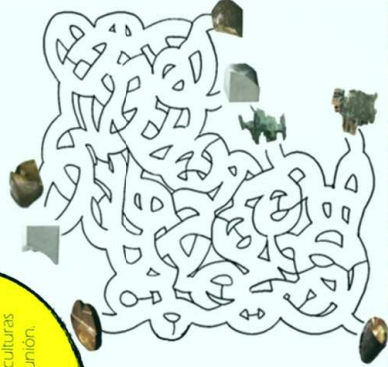
Con esta técnica Pablo Serrano quería mostrar que lo importante está en el interior. ¿Puedes ver más esculturas con estas texturas?

Estas obras representan la preocupación por la vida y la muerte. Algunas de ellas parecen bóvedas que protegen a las personas, como si fueran cuevas. Otras son seres deformes en los que puedes ver una parte brillante que simboliza el alma de las personas. Algunas de estas figuras deformes tienen también una pequeña puerta.

UNIDADES YUNTA Y PAN PARTIDO

Estas unidades yunta y el gran pan se han dividido ¡unelas con su pareja!

Al igual que las figuras deformes que ya has visto, estas esculturas tienen una parte rugosa y otra pulida. Estas figuras pueden unirse por la parte brillante, como si fueran dos amigos que se dan la mano. Estas esculturas representan la unión.



DIVERTIMIENTOS CON PICASSO, LA GUITARRA Y EL CUBISMO

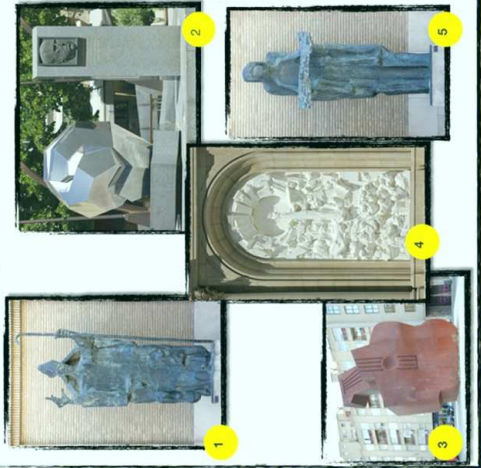
Pablo Serrano se divirtió esculpiendo este grupo de guitarras que recuerdan a las pinturas de Picasso.

Algunos en el almacén estubo jugando con las guitarras y las ha dejado entredadas. Repasa el contorno de las guitarras de Pablo Serrano que veas.

Para hacer estas obras Pablo se fijó en los cuadros de Picasso. ¿Sabes quién fue Picasso? fue un pintor español conocido en todo el mundo. Algunos de sus cuadros más famosos los pintó agrupando formas geométricas como cubos. Pablo Serrano hizo esculturas con forma de guitarras, parecidas a las que Picasso pintó en sus cuadros.



Pablo Serrano no sólo tiene esculturas en museos, también realizó monumentos que ahora se encuentran en lugares de todo el mundo. En Zaragoza hay varios que seguro has visto en más de una ocasión. ¿Te suenan?



1. San Valero (Puerta del Ayuntamiento)
2. Monumento a José Sínies (Plaza Jose Sínies)
3. Guitarra (Torreón de la Ciudadana)
4. Fachada de la Basílica de Nuestra Señora del Pilar (Plaza del Pilar)
5. Ángel de la ciudad (Puerta del Ayuntamiento)