

IAA IACC

Pablo Serrano y sus almacenes

GOBIERNO
DE ARAGON

1 de Enero, 1 de Mayo, Diciembre 24,25 y 31.

El museo permanecerá cerrado:

Domingos y festivos: 10-14 h

Horario:
Martes a Sábados: 10-14 h / 17-21 h

@IAACC_PSERRANO

IAACC Pablo Serrano

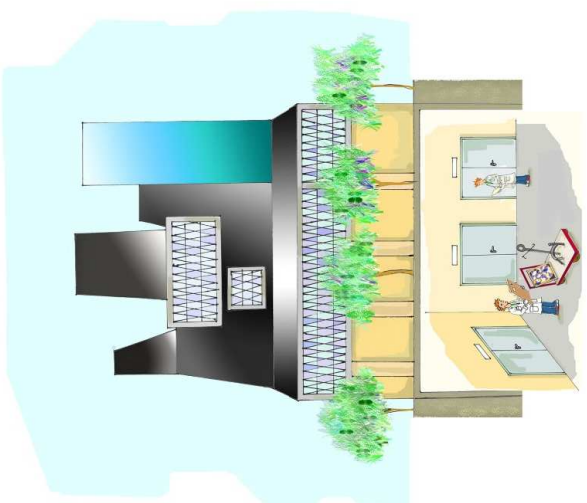
www.iaacc.es / www.museopabloserrano.es

mpabloserrano@aragon.es

Paseo María Agustín, 20. C.P.: 50004 Zaragoza (ESPAÑA)

PABLO
SERRANO
IAA
IACC

Instituto Aragonés
de Arte y Arquitectura
Contemporánea

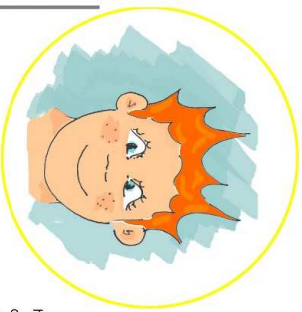


¿ Y donde están el resto de esculturas, dibujos, cuadros... de la colección del museo que no podemos ver en las salas de exposición?

Todas las obras que no vemos expuestas en las salas de exposición se encuentran guardadas en los ALMACENES del museo. Los almacenes son un espacio de acceso restringido, es decir, solamente podrá acceder el personal del museo y aquellas personas que obtengan un permiso especial.

Dependiendo del tipo de obra que vayamos a guardar, podemos diferenciar tres tipos de almacenes:

- Almacén de escultura, donde guardaremos las esculturas.
- Almacén de obra gráfica, para guardar los dibujos.
- Almacén de obra pictórica, donde guardaremos los cuadros.

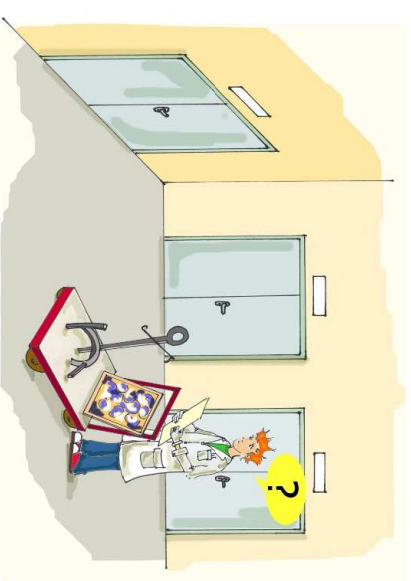


Seguro que todos hemos hecho alguna vez una colección de cromos, muñecas, chapas, postales, etc.

Los museos también hacen colecciones. Coleccionan esculturas, cuadros, dibujos, fotografías, que podemos ver en las salas de exposición cuando vamos al museo.

¿Pero podemos ver toda la colección completa expuesta en las salas?

La colección de un museo es tan grande que resulta imposible exponer todas las piezas que la componen. Lo que podemos ver cuando visitamos el museo es una parte muy pequeña de la colección del centro.



¿ Y como se guardan los cuadros, las esculturas o los dibujos en los almacenes del museo?

Al igual que nosotros guardamos nuestra colección de cromos en un álbum, nuestras pulseras y collares en un joyero, los museos tienen armarios y estanterías especiales para guardar y proteger los cuadros, esculturas y dibujos, y evitar que se puedan dañar o romper.

Como veremos a continuación, los cuadros se guardan en unos armarios llamados **peines**, los dibujos en **planeros** y las esculturas en **estanterías**.

Cuadros

Los cuadros se guardan en armarios especiales llamados peines. Al estirar de sus puertas aparecen unas grandes rejillas sobre las que colgamos los cuadros.

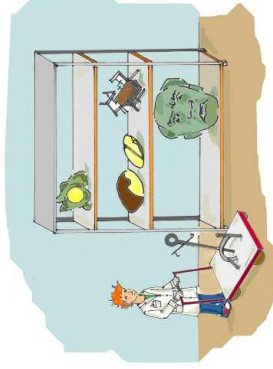
Podemos colgar cuadros por las dos caras de la rejilla, por lo que este sistema nos permite ahorrar mucho espacio. Además, protege a los cuadros del polvo y nos da la posibilidad de ver las obras sin necesidad de tocarlas.



Esculturas

Las esculturas se guardan en grandes estanterías capaces de aguantar su peso. Las esculturas se colocan de manera ordenada, dejando espacio suficiente entre una y otra, para evitar que puedan rozar y dañar a las otras esculturas.

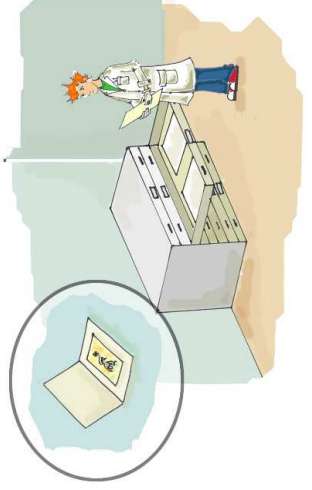
Las esculturas más grandes y pesadas se colocan en la balda inferior y las esculturas más pequeñas y menos pesadas en las baldas superiores. De esta manera facilitamos su manipulación.



Papel

Los dibujos se guardan en armarios con grandes cajones llamados **planeros**.

Los dibujos no los guardamos directamente en los cajones, sino que hemos de colocar cada dibujo en una carpeta de papel especial, de este modo evitamos que los dibujos se rocen unos con otros, se manchen o se doblen.



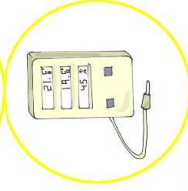
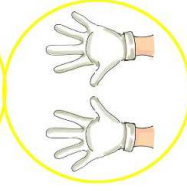
¿Qué obras de la colección son más importantes? ¿las que podemos ver en la exposición del museo ó las que se encuentran guardadas en los almacenes?

Son igual de importantes, por eso las obras que se guardan en los almacenes del museo tenemos que cuidarlas y protegerlas igual que las obras que se encuentran en la exposición.

Los almacenes han de ser espacios limpios, sin problemas de humedades ni goteras. Además, deberán contar con un sistema de control de Temperatura y Humedad Relativa, para que éstas sean lo más estable posible y no provoquen el inicio de procesos de degradación que puedan dañar las obras.

El museo tiene un sistema de registro que le permite saber dónde se encuentran guardadas cada una de las piezas de su colección, y de este modo no se puedan perder.

Los almacenes son un espacio que no se visita diariamente, por este motivo los conservadores del museo realizan revisiones periódicas para comprobar que todas las obras se encuentran en buen estado de conservación. Si necesitan mover o tocar cualquier obra siempre lo hacen con guantes para evitar ensuciarlas.



Pon en práctica todo lo que has aprendido y busca en la imagen los errores, para que sea un buen almacén para guardar nuestros cuadros, esculturas y dibujos.

