

## HOMBRES BÓVEDA (1962-1972)

“Me interesa lo que llamo los dos espacios del hombre; el de fuera, que es mortal, el que está revestido con su carne; el de dentro, que es el espíritu, que es el alma, que es donde está la luz.”

**Pablo Serrano**

En 1962 Pablo Serrano decide crear una nueva serie, denominada *Hombres-bóveda*, evolución de las *Bóvedas para el hombre* iniciada en 1960, y con la que en ese mismo año de 1962 representará a España como artista invitado en la XXXI Bienal de Venecia, compitiendo con un consagrado Giacometti por el Premio en Escultura.

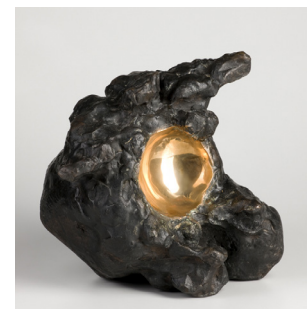
Sus reflexiones anteriores acerca del ser humano y su refugio, le llevan ahora a plantearse la unión de dos conceptos, el individuo y el espacio, como un paso más en su absoluto compromiso con la humanidad y sus circunstancias.

Realizará esculturas amasadas en arcilla y fundidas posteriormente en bronce, con dos partes muy diferenciadas: el exterior, que es mortal, oscuro y agreste, una especie de torso humano, y un interior liso y brillante, metal pulido, que es el espíritu, el alma, metáfora luminosa del interior de cada hombre y cada mujer. Poco a poco es el individuo el que se convierte en bóveda, cobijando su precioso interior.

Entre todas las obras de esta serie destaca el gran *Hombre-bóveda* de 1962, una de sus mayores esculturas. A diferencia de las demás, descansa sobre delgados soportes, de manera que carece de la base sólida que caracteriza a las otras, y posee una morfología totalmente humana. El gran peso de su zona superior, que parece querer elevarse hacia arriba, liberándose, contrasta con la fragilidad de su base, dando la sensación de estar a punto de caer derrotada en cualquier momento, como una metáfora espléndida de los conflictos y las contradicciones humanas.



*Hombre bóveda*, bronce, 1963-64. [↗](#)



*Hombre bóveda*, bronce, h. 1964. [↗](#)



*Hombre bóveda*, bronce, 1963-64. [↗](#)

### PARA SABER MÁS...

DURÁN ÚCAR, D., *Pablo Serrano. Catálogo razonado de escultura*, Madrid, Fundación Azcona, Gobierno de Aragón, 2017.

RODRÍGUEZ BERBEL, C., *Pablo Serrano: una nueva figuración y un nuevo humanismo*, Zaragoza, Institución Fernando el Católico, 2015.

GARCÍA GUATAS, M., *Pablo Serrano escultor del hombre*, Teruel, Instituto de Estudios Turolenses, 1989.

CANNON, C., *Pablo Serrano en la década del 60*, Madrid, Galería Juana Mordó, 1969.