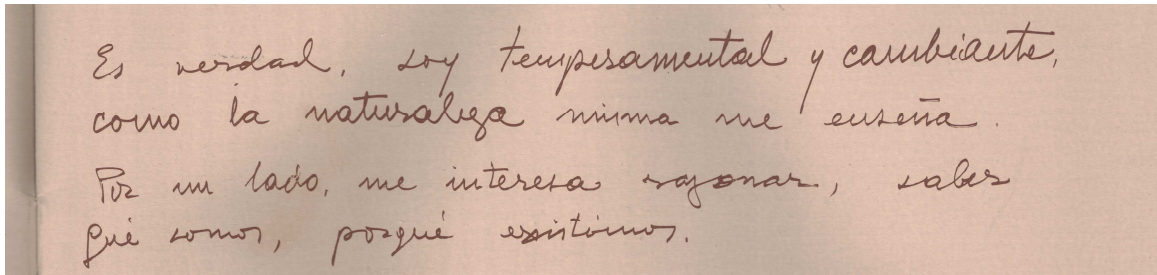


FORMAS TÁCTILES (1973-1974)



Serrano, 1975

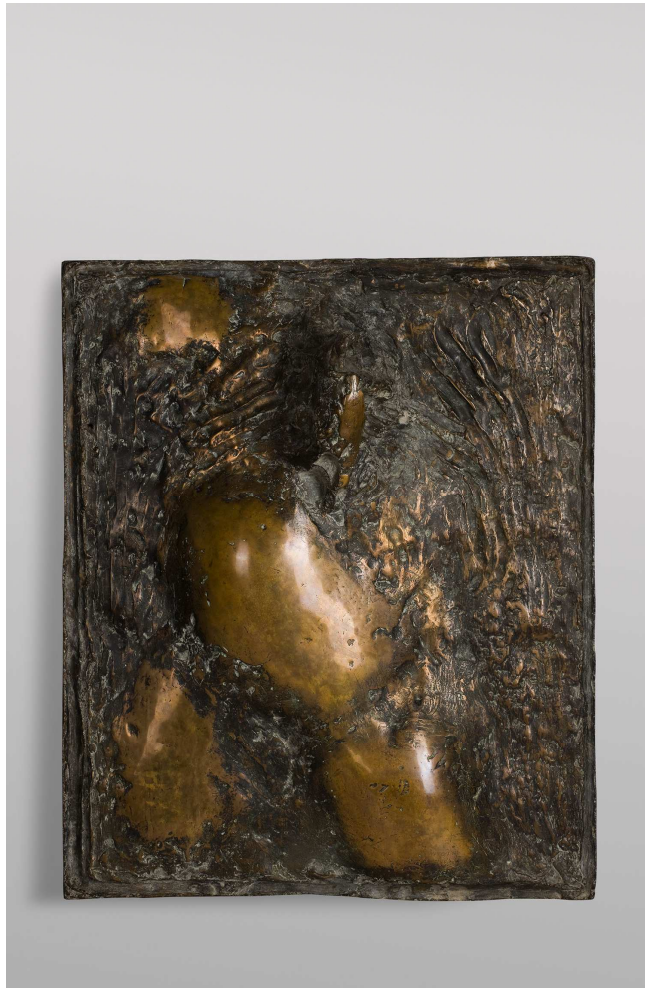
Serie experimental que profundiza en las cualidades táctiles del metal, que funde y pulimenta en suaves formas orgánicas.

EL CONTEXTO

1973-1974. En estos años realiza diversas exposiciones en ciudades españolas, por ejemplo, en el Museo Español de Arte Contemporáneo de Madrid, en Sevilla, junto a Juana Francés y en ciudades europeas. En 1973, el *Middelheim Museum* de Amberes (Bélgica) adquirirá la obra monumental *Piedad* (1969-72) tras celebrar una exposición individual del artista.

1975. El feminismo irrumpe con fuerza en el terreno artístico a finales de los sesenta y comienzos de los setenta provocando la transformación del arte por parte de las mujeres, tanto la mujer como objeto del arte, como sujeto artístico y creador. En estas fechas artistas como Judy Chicago o Mary Nelly desarrollan diferentes posiciones de la representación de las mujeres.

1975. "Año Internacional de la Mujer", 1962-1971. "Salón Femenino de Arte Actual". No podemos hablar en España de tendencias artísticas dentro del campo del feminismo como sucederá en Europa o Estados Unidos. Sin embargo, en la Sala Municipal de Exposiciones y la Capilla del Hospital de la santa Cruz de la ciudad de Barcelona, se llevó a cabo este "Salón Femenino del Arte Actual" con el objetivo de hacer visible la creación artística de las mujeres, consiguiendo mayor apoyo institucional y con ello una mayor repercusión social.



N. INVENTARIO	1995.01.0146.
TÍTULO	<i>Relieve táctil. Génesis.</i>
DATACIÓN	ca. 1973-1974.
MATERIA	Bronce.
DIMENSIONES	80 x 70 x 18 cm.